

ПОГРУЗЧИК 1221 П11



| | | |
|----------------------|--------------------------|--|
| Рабочее оборудование | ПТС-1 | |
| Грузоподъемность | 1 100 кг | |
| Базовый трактор | БЕЛАРУС-1221 | |
| Вместимость ковшей | 0,96/1,23 м ³ | |

ОБОРУДОВАНИЕ ПОГРУЗОЧНОЕ ПФ-11



| | | |
|------------------------------------|--------------------------|--------------------|
| Базовый трактор | БЕЛАРУС 82.1-23/12-23/32 | БЕЛАРУС 1221.2 |
| Грузоподъемность | 1 100 кг | 1 100 кг |
| Максимальная высота поднятия ковша | 3600 | 3670 |
| Вместимость ковшей | 0.4 м ³ | 0.4 м ³ |



КОНТАКТЫ

ОАО «Мозырский машиностроительный завод»

Республика Беларусь, Гомельская область,
247760, г.Мозырь, ул.Портовая, 17
Тел: +375 (236) 36-94-55 Факс: +375 (236) 36-95-16
Email: info@mozyrmash.by

www.mozyrmash.by
мозырьмаш.бел

Контакты отдела продаж:

Бюро по Республике Беларусь

Тел: +375 (236) 36-94-26, 36-95-13, 36-94-80
Факс: +375 (236) 36-94-45
Email: omis@mozyrmash.by

Бюро по СНГ и дальнему зарубежью

Тел: +375 (236) 36-94-77, 36-94-42, 36-94-50
Факс: +375 (236) 36-94-77
Email: info@mozyrmash.by

ТОРГОВЫЙ ДОМ «BELARUS»

+375 (17) 333-04-14
(приемная директора филиала ОАО «МТЗ» ТД «BELARUS»)

Тел: +375 (17) 333-49-45
Факс: + 375 (17) 333-49-42

www.belarus-tractor.com

МТЗ-ХОЛДИНГ



МОЗЫРСКИЙ
МАШИНОСТРОИТЕЛЬНЫЙ
ЗАВОД



ПОГРУЗЧИКИ
ФРОНТАЛЬНЫЕ

ПОГРУЗЧИК ПФС-0,75



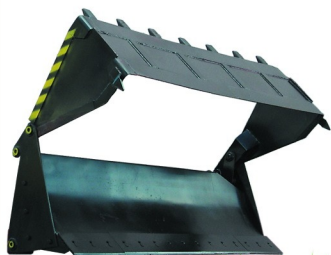
| | |
|----------------------|-----------------|
| Рабочее оборудование | ПФС-0,75-00 |
| Грузоподъемность | 750 кг |
| Базовый трактор | БЕЛАРУС 82.1-23 |
| Вместимость ковшей | 0,4/0,6/0,85 м³ |

Бульдозерный отвал



| | |
|----------------|--------|
| Ширина захвата | 2,1 м |
| Высота | 0,65 м |

Захват челюстной



| | |
|------------------|--------|
| Грузоподъемность | 500 кг |
| Ширина захвата | 2,1 м |
| Вместимость | 0,4 м³ |

Вилы грузовые



| | |
|------------------|--------|
| Грузоподъемность | 750 кг |
| Высота подъема | 3 м |

Вилы грузовые с прижимом



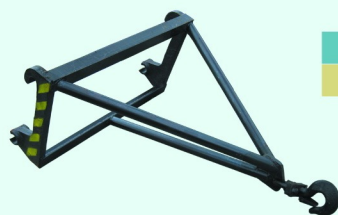
| | |
|------------------|--------|
| Грузоподъемность | 750 кг |
| Высота разгрузки | 2,6 м |

Удлинитель



| |
|--|
| Применяется с отвалом для увеличения вылета стрелы |
|--|

Крюк монтажный



| |
|--|
| Предназначен для погрузки-разгрузки штучных грузов |
|--|

Захват рулонов



| | |
|----------------------|---------|
| Грузоподъемность | 750 кг |
| Макс. диаметр рулона | 1600 мм |
| Высота подъема | 2,6 м |

Рулонно-грейферный захват



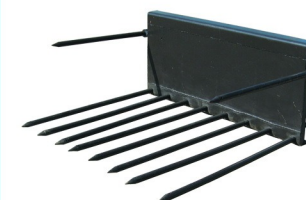
| | |
|------------------|--------|
| Грузоподъемность | 750 кг |
| Ширина захвата | 0,96 м |
| Высота разгрузки | 5 м |

Резчик силоса



| | |
|-------------------------|---------|
| Масса вырезаемого блока | 750 кг |
| Объем вырезаемого блока | 0,65 м³ |

Вилы сельскохозяйственные



| | |
|------------------|--------|
| Грузоподъемность | 750 кг |
| Ширина | 1,2 м |